

# AlRoFlow-2x300 SA

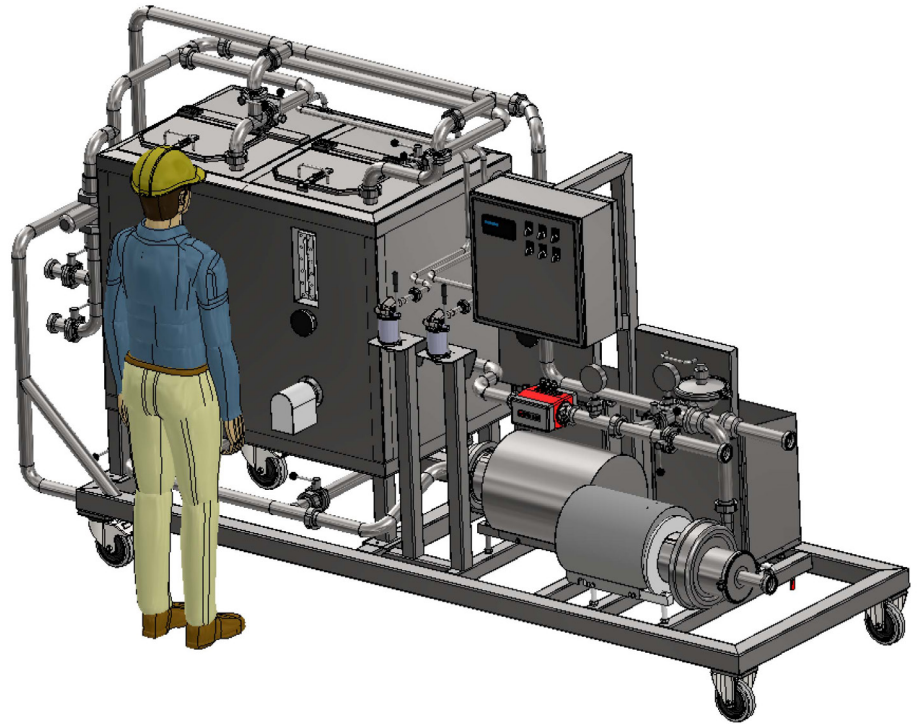
AlRoFlow-2x300 SA on tarkoitettu pienehköille ja keskisuurille elintarviketeollisuuden toimijoille, putkistojen ja prosessitankkien pesuun.

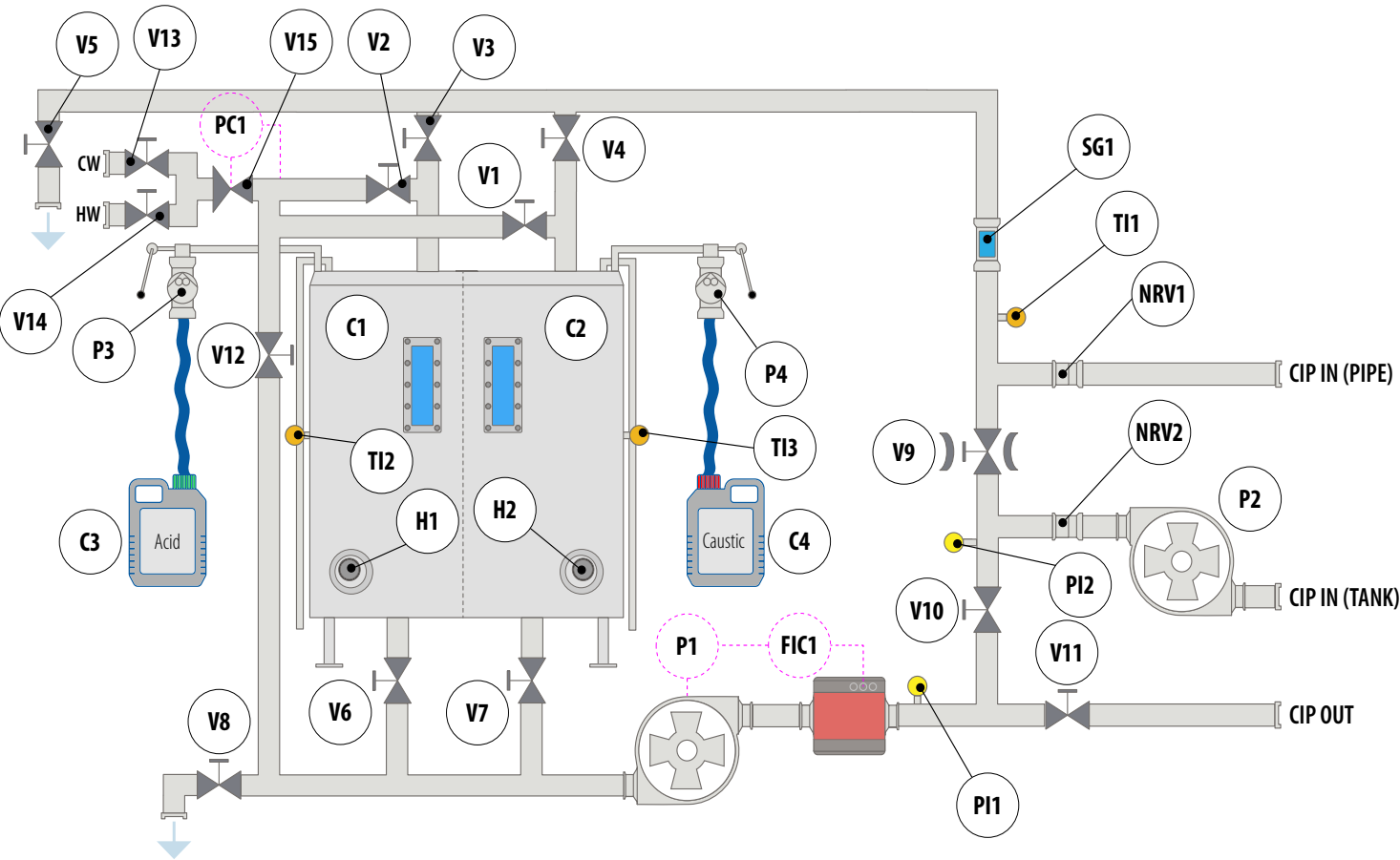
Pesusäiliöiden koko on 300 l, joten pesuneste riittää hyvin pitkiinkin putkistopesuihin (5-75 m, putken halkaisijan ollessa maksimissaan noin 50 mm) tai prosessitankkien pesuun, joiden tilavuus voi olla 10 m<sup>3</sup>:een saakka ja jopa suuremmillekin säiliöille, jos tankki ei kerää pesunestettä, eli pesun aikana tankissa on vain ohut pesunestefilmi.

Asemassa on kaksi säiliötä, joten pesukohteen pesuun voi käyttää kahta eri pesunestettä (esim. happo ja emäs) tai yhtä pesuainetta ja steriilivettä.

Väliluuhteet (kuuma ja kylmä) voidaan ajaa suoraan vesiliitynnöistä ohittaen aseman säiliöt. Aseman venttiilit ohjataan manuaalisesti operaattorin toimesta. Painepumpun ohjaus tapahtuu virtausmittarin avulla, jolle operaattori syöttää vain virtauksen asetusarvon.

Pesupaluupumpun virtauksen synkronointi pesun syöttövirtaukseen tapahtuu paluupumpun painepuolen säädöllä (kuristusventtiili), käyttäen apuna paikallista painemittausta ja säiliön pinta indikaattoria. Aseman syöttökapasiteetti pesunesteelle on maksimissaan 18 m<sup>3</sup>/h, 4.0 bar. Aseman sähköliitännäksi riittää 3 x 35 A. Pesunesteen lämmitysteho on 2 x 7,5 kW. Aseman dimensiot on noin 1,0 m x 3,3 m x 1,9 m (l,p,k).





AlroFlow-2x300 SA  
DRAFT: REV 1.03

Lisätiedot: Jarmo Ylävainio | jarmo.ylavainio@thinkflow.fi | +358 40 1387 891